

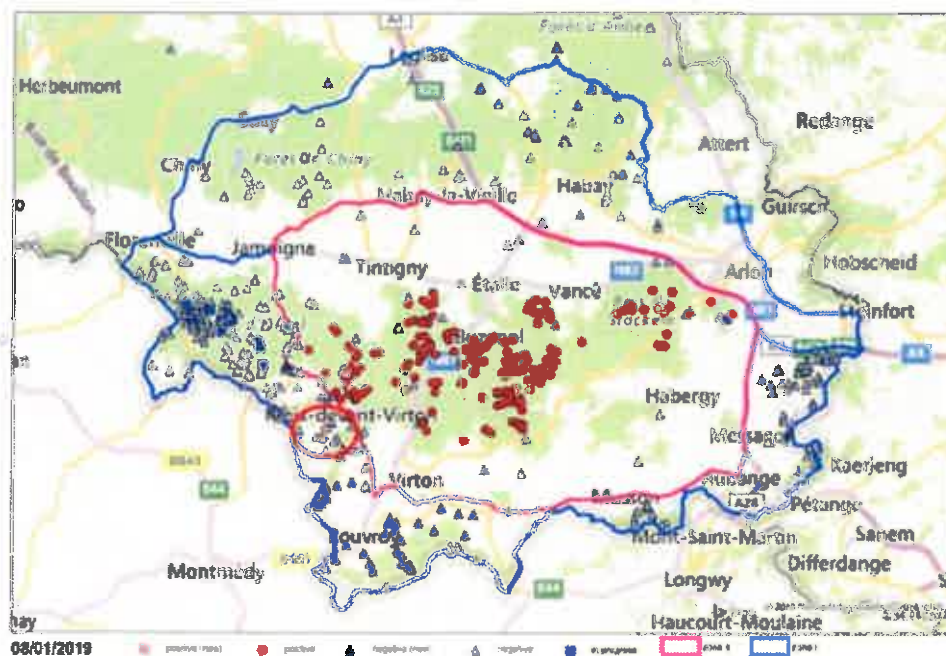
PPA en Bélgica: fuerte progresión del virus hacia el oeste

Tras el descubrimiento, el 8 de enero de 2019, de 2 jabalíes positivos para PPA en la zona de observación reforzada, entre Meix-devant-Virton y Sommethonne, las zonas operativas de control se adaptarán, considerando la progresión del virus hacia el oeste.

Viernes 11 enero 2019(hoy)

El 9 de enero el Gobierno de Wallonie anunció que dos jabalíes fueron positivos para la peste porcina africana (PPA) fuera de la zona tampón (zona I), dentro de la zona de observación mejorada (ZOR) (zona II), entre Meix-devant-Virton y Sommethonne. Estos dos casos confirman el fuerte aumento observado de los casos de PPA hacia el oeste de Bélgica, acercándose a la frontera francesa. Estos son los dos primeros casos descubiertos más allá de las cercas instaladas en Bélgica alrededor de la Zona II. Como recordatorio, esta cerca está fragmentada debido a las áreas urbanizadas y carreteras.

Las autoridades belgas han anunciado que, como resultado de estos nuevos descubrimientos, la zona tampón se extenderá sobre parte de la zona de observación mejorada, al suroeste, modificando así las zonas operativas de control. Además, se han tomado medidas para aumentar el sistema de control: vigilancia de todas las áreas y búsqueda sistemática de animales muertos infectados, cumplimiento estricto de las normas de bioseguridad, establecimiento de una cerca adicional al oeste al eje Pin-Orval-Limes-Gérouville-Sommethonne-Villers-la-Loue, y la intensificación de los esfuerzos para matar jabalíes (uso de trampas).



Ubicación de las muestras (negativas en azul y positivas en rojo) en jabalíes en el sur de Bélgica (los dos nuevos casos rodeados en rojo).